

**Herrichtung der Mietfläche 2. OG
Hamburger Hof, Große Bleichen 8
20354 Hamburg**

Projektbeschreibung

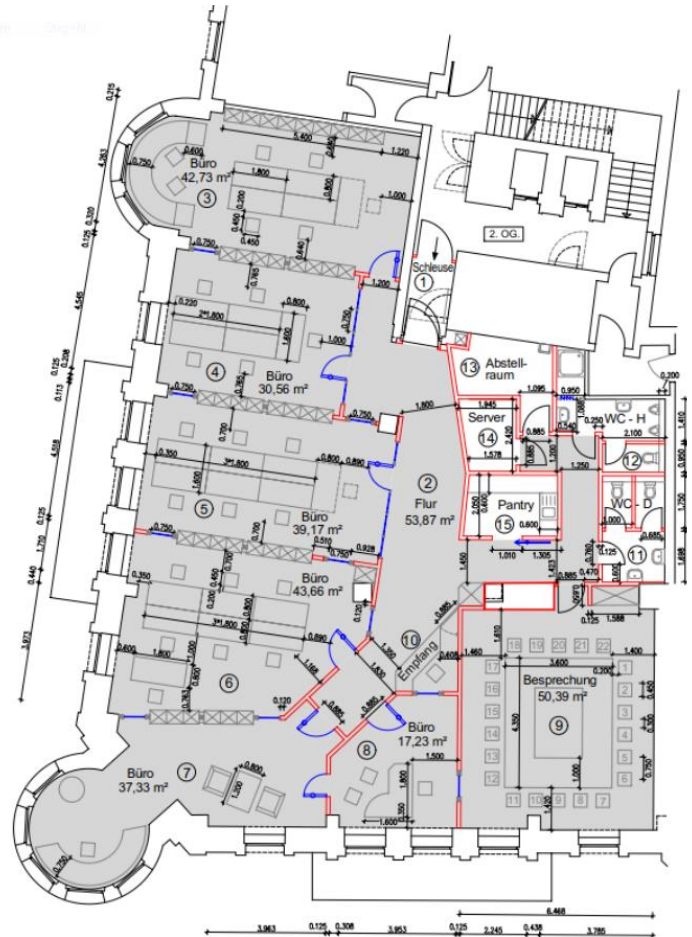
Das Büro und Geschäftshaus „Hamburger Hof“ wurde im Jahr 1883 im Stile des Historismus errichtet. Mit seiner zentralen Lage am Jungfernstieg, zählt es heute zu einer der besten Geschäftsadressen der Stadt. In dem Gebäude selbst, welches durch die PGL architektonisch betreut wird, befinden sich neben einer Einkaufspassage, mehrere Büroetagen. 2010 erfolgte durch die PGL ein umfassender Mietraumausbau einer Bürofläche im 2. OG, bei der, nach Wunsch des Mieters, die einzelnen Büroeinheiten durch feuerhemmende Glaswände voneinander abgetrennt wurden.

Die komplette Neugestaltung und Herrichtung der Mietfläche erfolgte nach gültigen Brandschutzverordnungen und umfasste u.a.:

- Trockenbauarbeiten (Wände, abgehängte Decken)
- Estrichsanierung und Ergänzung einschl. Erneuerung der Bodentanks
- Einsatz der Glaswände sowie Fertigung entsprechender Rahmen
- Herrichtung der Sanitäranalagen
- Einbau Pantryküche

Erbrachte Leistungen:

- LPH 2 – Vorplanung
- LPH 3 – Entwurfsplanung
- LPH 5 – Ausführungsplanung
- LPH 6 – Vorbereiten der Vergabe
- LPH 7 – Mitwirkung bei der Vergabe
- LPH 8 – Objektüberwachung



LEGENDE:

- NEUE STÄNDERWÄNDE
- NEUE GANZGLASTÜREN
- NEUE GLASWÄNDE CA. 2.40M HOCH
- NEUE GLASWÄNDE CA. 3.50M HOCH
- NEUE HOLZTÜR MIT STAHLUMFASSUNGSZARGE
- NEUE GANZGLASSCHIEBETÜR (PANTRY)
- VORHANDENE WÄNDE UND STÜTZEN
- EINBAUSCHRÄNKE SOWIE LOSES MOBILAR IST MIETERLEISTUNG

Kunde	Projektdauer	Baukosten	Projektleiter
MEAG MUNICH ERGO AssetManagement GmbH	2009 - 2010	ca. 150.000 €	Arch. Jan Langos

**Herrichtung der Mietfläche 2. OG
Hamburger Hof, Große Bleichen 8
20354 Hamburg**



Beginn der Umbauarbeiten



Nach Errichtung der Glaswände



Fertige Pantryküche mit neuer Schiebetür



Sanierte Bürofläche

