

# Dach- und Parkplatzsanierung Lebensmittelmarkt Hamburg

## Projektbeschreibung

Das freistehende Gebäude aus den 1960er Jahren erstreckt sich über 2.650m<sup>2</sup> Baugrundfläche und wurde im Rahmen der Maßnahme nahezu vollständig entkernt und saniert.

Zu den Hauptaufgaben der PGL gehörte dabei die Ertüchtigung des Flachdaches mit neuer Entwässerung, eine Wärme- und Gefälledämmung nach aktueller EnEV sowie eine umfassende Parkplatzsanierung.

Aufgrund veränderter statischer Anforderungen ergab sich zudem die Notwendigkeit einer Anpassung der Statik des Tragwerks.

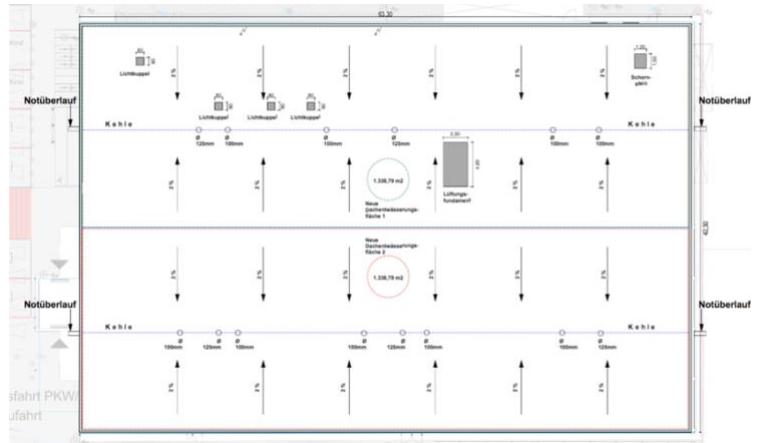
Des Weiteren wurde eine Hygieneschleuse in Abstimmung mit dem Veterinäramt errichtet und der Brandschutz den aktuellen Anforderungen angepasst. Darüber hinaus erforderte die Maßnahme eine aufwendige Bauabschnittsplanung, um die Sanierung bei laufendem Betrieb durchführen zu können.

## Durchgeführte Maßnahmen:

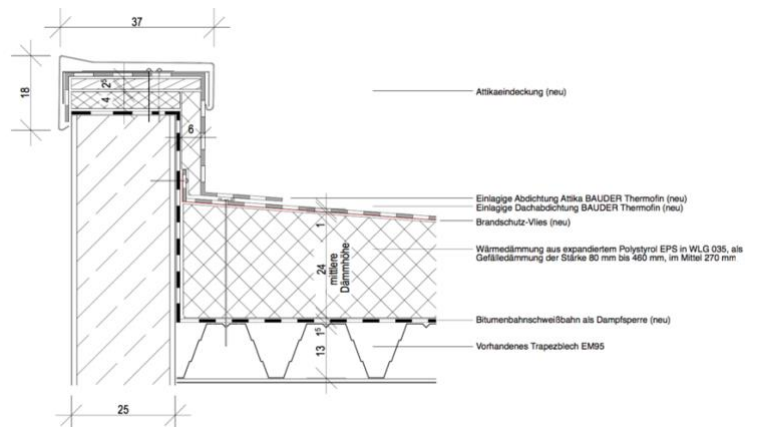
- Dachsanierung mit Blitzschutz
- Statische Ertüchtigung aufgrund höherer Flächenlasten
- Neuplanung Dachentwässerung
- Errichtung Hygieneschleuse
- Einbau neuer Brandschutztüren
- Parkplatzsanierung

## Erbrachte Leistung:

- LPH 3 – Entwurfsplanung
- LPH 4 – Genehmigungsplanung
- LPH 5 – Ausführungsplanung
- LPH 6 – Vorbereiten der Vergabe
- LPH 7 – Mitwirkung bei der Vergabe
- LPH 8 – Objektüberwachung



Dachaufsicht (ca. 2.650 qm) mit neuen Entwässerungsflächen



Dachdetail – Attika mit neuer Gefälledämmung

**Kunde**

**Bauzeit**

**Baukosten**

**Projektleiter**

---

## Dach- und Parkplatzsanierung Lebensmittelmarkt Hamburg



Dach vor Sanierung mit Absackung



Außenbereich und Gebäude vor Sanierung



Dach mit neuer Entwässerung während  
der Sanierung im laufendem Betrieb



Neu hergerichteter Außenbereich und  
Gebäude mit neuer Attika.

