

Sanierung des „Lutherhaus“ Stift Betlehem, Ludwigslust

Projektbeschreibung

Das denkmalgeschützte Bestandsgebäude „Lutherhaus“, des Stift Betlehems in Ludwigslust, wurde in den Jahren 2009 bis 2012 durch die PGL grundlegend saniert.

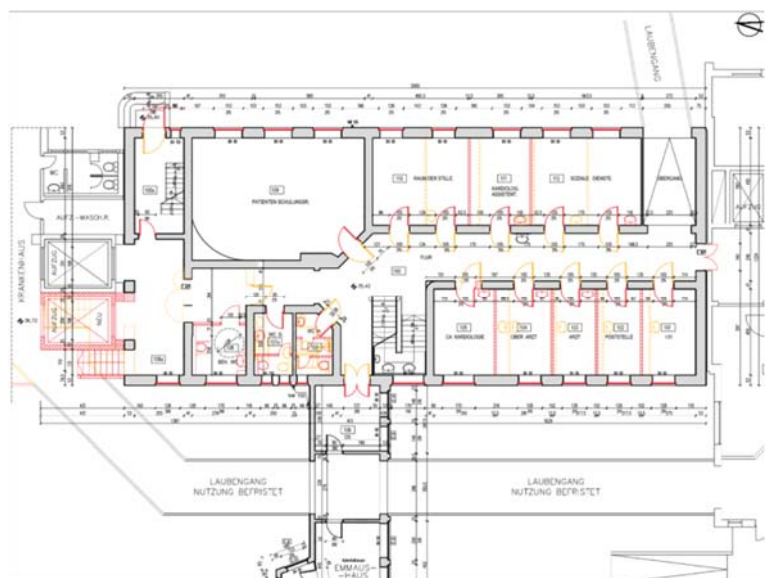
Damit investierte das Land Mecklenburg in einen umfangreichen Umbau, der durch seine Anpassung an einen modernen Neubau, sowohl den Patienten als auch den Beschäftigten des Krankenhauses, Vorteile bringen sollte. Hierfür wurde nicht nur der Innenraum vollständig saniert (einschl. Fenster, Türen und Geschossdecken), sondern auch ein zusätzlicher Aufzug außerhalb des Bestandes angebaut. Dieser Anbau wurde von uns in enger Zusammenarbeit mit dem Amt für Denkmalschutz, denkmalgerecht geplant und umgesetzt, woraus sich, hinsichtlich des Brandschutzes, ebenfalls eine neue Raumplanung ergab.



„Lutherhaus“ - Stift Betlehem

Erbrachte Leistung

- LPH 1 – Grundlagenermittlung
- LPH 2 – Vorplanung
- LPH 3 – Entwurfsplanung
- LPH 4 – Genehmigungplanung
- LPH 5 – Ausführungsplanung
- LPH 6 – Vorbereiten der Vergabe
- LPH 7 – Mitwirkung bei der Vergabe
- LPH 8 – Objektüberwachung



Grundriss

Kunde	Projektdauer	Baukosten	Projektleiter
Krankenhaus Ludwigslust Stift Betlehem	03/2009 – 02/2012	ca. 4.650.000,00€	Arch. Jan Langos